

Hydrofera **BLUE**®



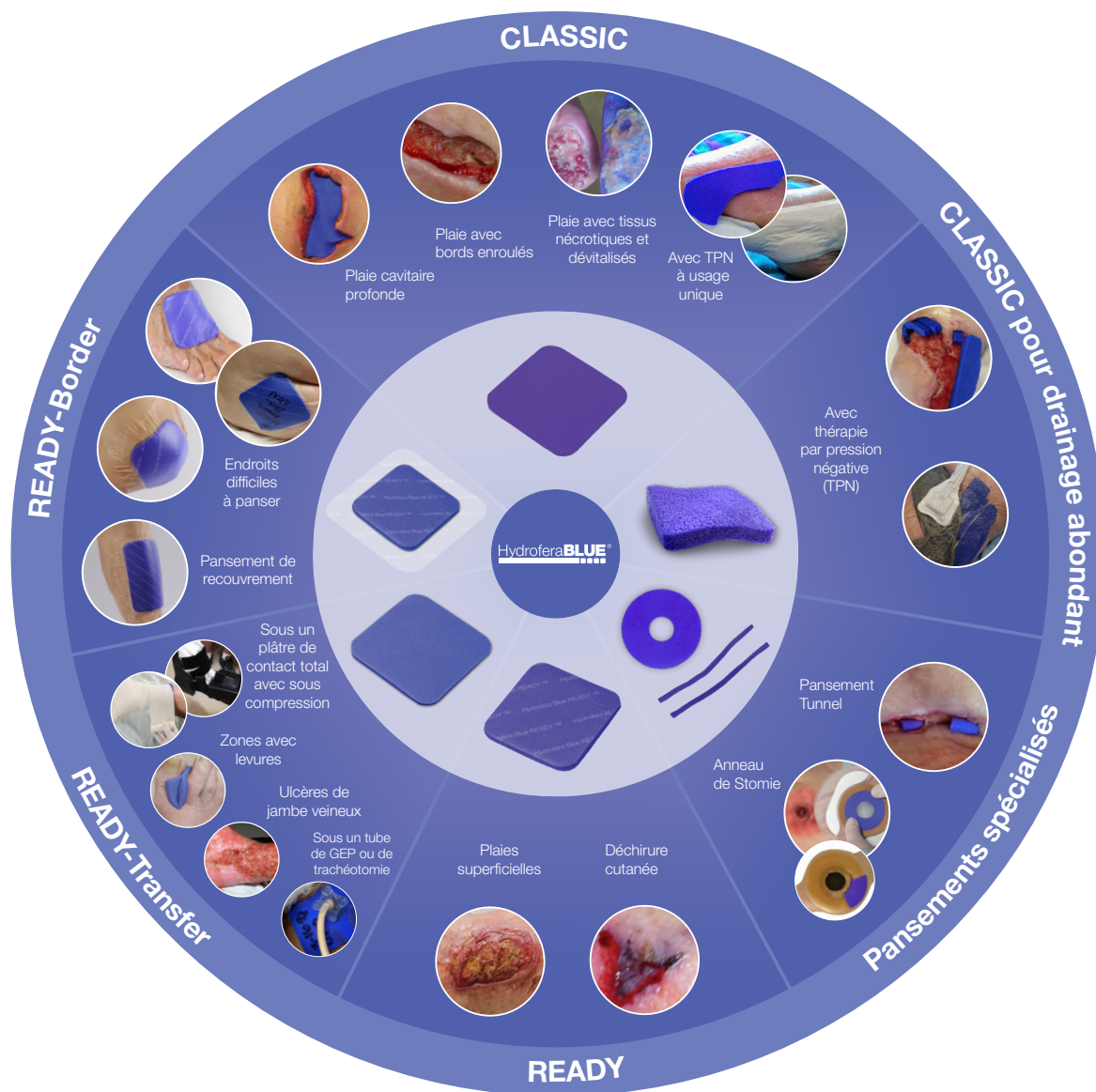
Hydrofera Blue possède des propriétés antibactériennes uniques, non cytotoxiques des pansements qui répondent aux 4 facteurs des soins locaux des plaies

- Débridement / Élimine les tissus dévitalisés
- Gestion des infections – absorbe et tue les bactéries présentes dans le pansement
- Gestion de l'humidité – évacue les bactéries vers l'extérieur et loin de la plaie
- Aplatit les bords roulés de la plaie

* CLASSIC couvre les 4 aspects du soin local des plaies

Hydrofera Blue®

Guide de sélection de produits



- Non-Cytotoxique
- Pression négative naturelle*
- Débridement autolytique naturel*
- Antibactérien
- Aplanit les bords de plaie enroulés*
- Perturbe le biofilm*

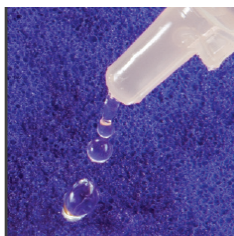
*Pansements de mousse CLASSIC

Pour plus d'informations contactez ca.servicealaclientele@essity.com

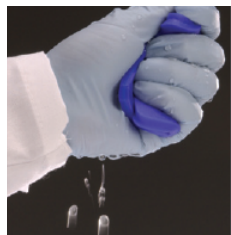
Comment appliquer les pansements Hydrofera Blue

1. Préparez vos fournitures
2. Lavez-vous les mains
3. Enlevez et jetez le pansement
4. Lavez-vous les mains à nouveau
5. Nettoyez la plaie
6. Appliquez le nouveau pansement

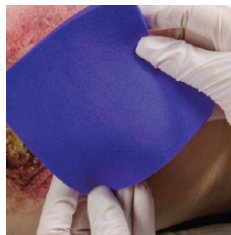
Hydrofera Blue CLASSIC®



Hydratez le pansement avec une solution saline stérile ou de l'eau stérile



Pressez pour retirer l'excès



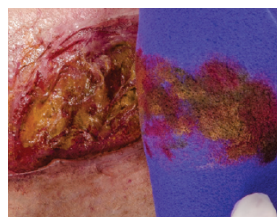
Les pansements peuvent être coupés à n'importe quelle taille. Prévoir 1,2 cm de plus pour couvrir les bords enroulés



Plaie avec profondeur: entassez légèrement dans la cavité, sinus ou sous-minage.



Pansement de recouvrement : Les plaies qui contiennent beaucoup de fluide ont besoin d'un pansement absorbant. Les plaies plus sèches ont besoin d'un film protecteur pour aider à les garder humides.



Changez le pansement tous les 3 jours. Si le pansement devient blanc, changez-le tous les jours. Si le pansement est sec, humidifiez-le avec de l'eau stérile avant de le retirer.

Hydrofera Blue READY®



Assurez-vous que le pansement couvre toute la plaie. Fixez-le avec du ruban adhésif ou un pansement de fixation. Peut être utilisé sous un bandage de compression. Peut être porté pendant jusqu'à 7 jours.

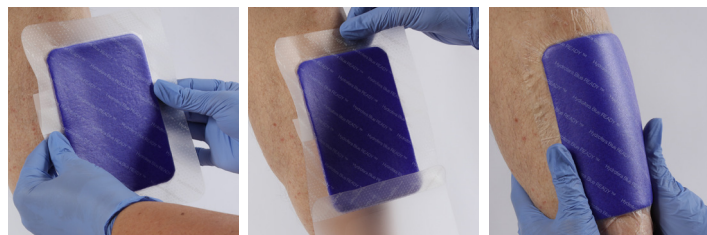
Hydrofera Blue READY®-Transfer



Assurez-vous que le pansement couvre toute la plaie. Fixez-le avec du ruban adhésif ou un pansement de fixation. Peut être utilisé sous un bandage de compression. Peut être porté pendant jusqu'à 7 jours.

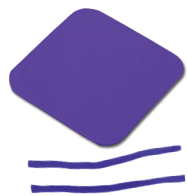
Hydrofera Blue READY-Border™

Assurez-vous que le coussinet de mousse couvre toute la plaie. Retirez l'une des pellicules protectrices et placez le pansement sur la plaie. Retirez la seconde pellicule protectrice et lissez le pansement pour éliminer toute bulle ou tout pli. Peut être porté pendant jusqu'à 7 jours.



Pour plus d'informations contactez ca.servicealaclientele@essity.com

Pansements antibactériens Hydrofera Blue Classic



N° de produit Pansements standards

N° de produit	Dimensions du produit	Quantité/Boîte
HB2214	5 cm x 5 cm (2 po x 2 po)	10
HB4414	10,2 cm x 10,2 cm (4 po x 4 po)	10
HB6614	15,2 cm x 15,2 cm (6 po x 6 po)	10
HBT0906	Pansement tunnel de 9 mm (1,2 g)	10 paires



Pansements pour drainage abondant

HBHD4450	10,2 x 10,2 cm x 1,27 cm d'épaisseur (4 x 4 po x 0,5 po)	5
HBHD6675	15,2 x 15,2 cm x 1,9 cm d'épaisseur (6 x 6 po 0,75 po)	5



Pansement de stomie

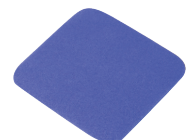
HBRF2650	Pansement de stomie d'un diamètre de 6,4 cm (2,5 po)	10
----------	--	----

Pansements antibactériens Hydrofera Blue READY



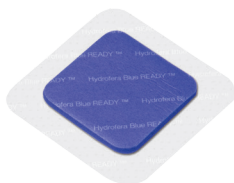
HBR2520	6,4 cm x 6,4 cm (2,5 po x 2,5 po)	10
HBR4520	10,2 cm x 12,7 cm (4 po x 5 po)	10
HBR8820	20,3 cm x 20,3 cm (8 po x 8 po)	10

Pansements antibactériens Hydrofera Blue READY-Transfer



HBRT2525	6,4 cm x 6,4 cm (2,5 po x 2,5 po)	10
HBRT4050	10,2 cm x 12,7 cm (4 po x 5 po)	10
HBRT8080	20,3 cm x 20,3 cm (8 po x 8 po)	10

Pansements Hydrofera Blue READY-Border



HBRB4040	10,2 cm x 10,2 cm (4 po x 4 po)	10
HBRB5959	15 cm x 15 cm (5,9 po x 5,9 po)	10
HBRB6080	15 cm X 20,3 cm (6 po x 8 po)	10

Pour plus d'informations contactez ca.servicealaclientele@essity.com